



ITHAKA  
FESTIVAL

# C O N T E N I D O



Definición

Misión, visión y valores

Oportunidad de mercado

Públicos

Plan de Marketing

Viabilidad financiera y sostenibilidad

Alianzas estratégicas

Equipo

## D E F I N I C I Ó N

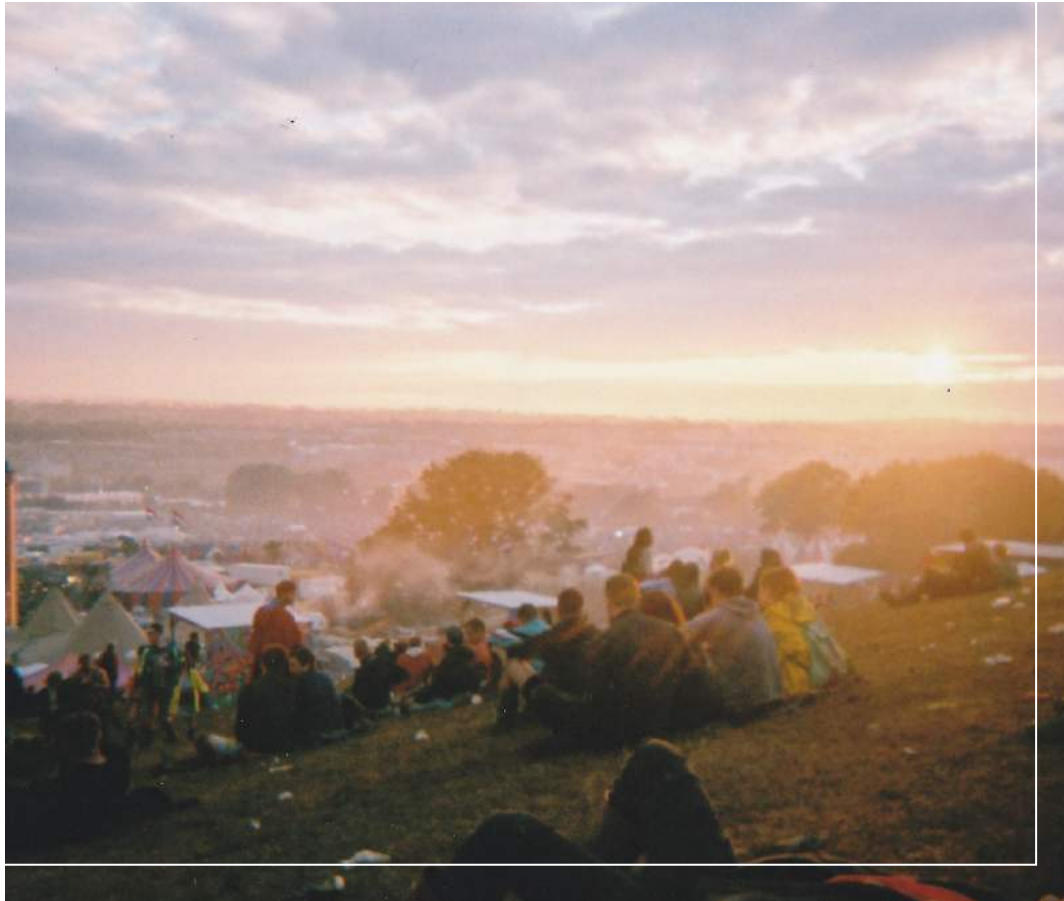
Ithaka Festival es un festival de **música electrónica** de baile de fin de semana que tendrá lugar en una de las localizaciones más mágicas de la península Ibérica a principios del verano de **2018**.

Nuestra propuesta de valor se resume en la producción de un evento cuidadosamente planificado, diseñado y producido con el objetivo último de que el asistente disfrute de la mejor **experiencia artística y sensorial** posible.



M I S I Ó N  
V I S I Ó N  
V A L O R E S





Contribuir al desarrollo de la escena musical nacional a través de la creación de una **plataforma de difusión** de nuevas tendencias, expresiones y formatos musicales que actúe como foro de intercambio entre público y artistas de todo tipo.

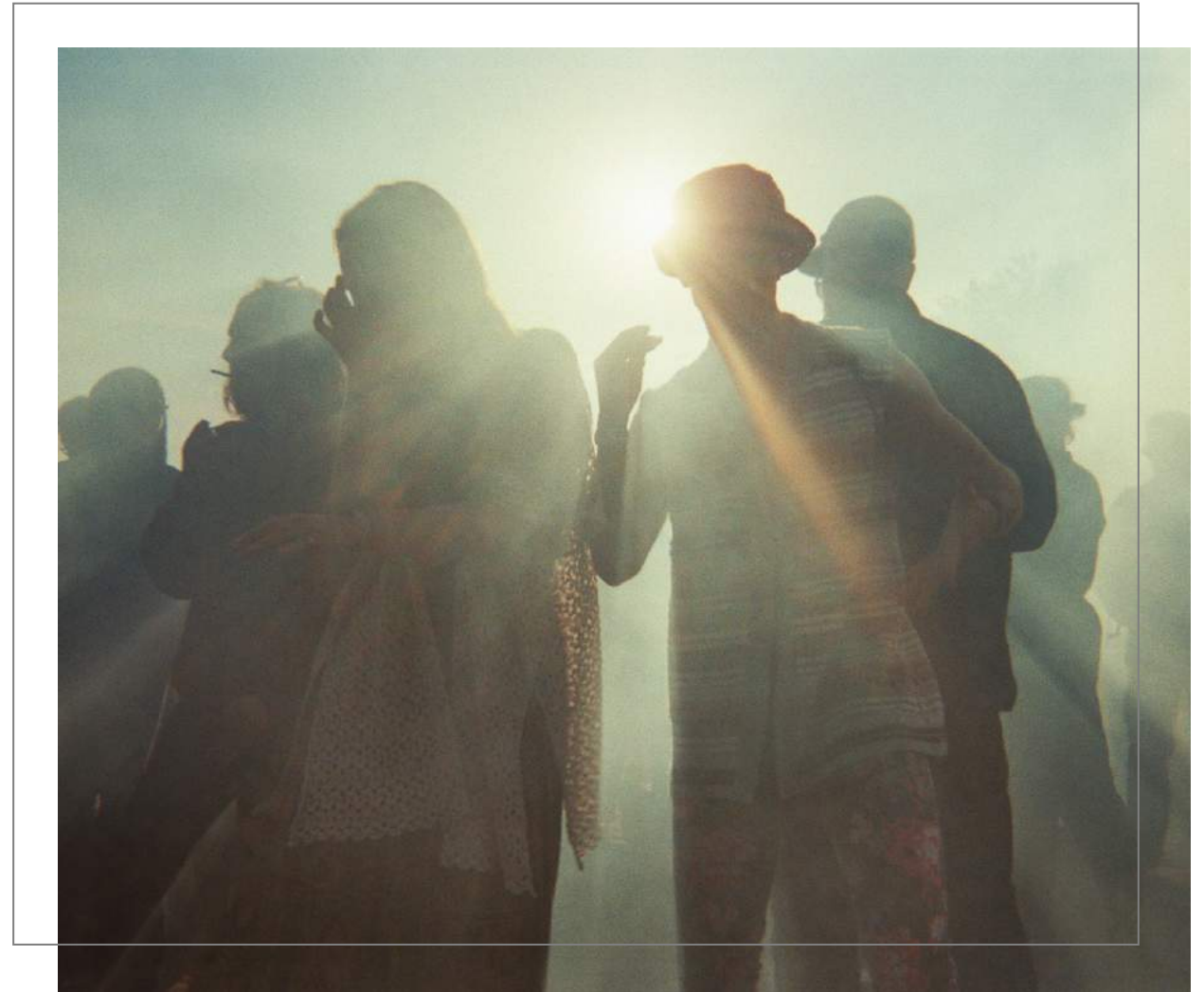


M I S I Ó N

## V I S I Ó N



Desarrollar un festival de música de carácter **innovador** y **reformista** que aporte nuevas ideas y metodologías a la escena musical nacional y que aspire a situarse rápidamente a la cabeza del circuito de festivales independientes de nuestro país.



## VALORES



## 01. SOSTENIBILIDAD ECOLÓGICA

Puesta en práctica de la filosofía “**impacto 0**” a través de la utilización de energías alternativas, separación de residuos, gestión óptima de los recursos hídricos y la optimización de los medios de transporte.

## COMPROMISO .02 LOCAL

Promoción del **talento local** emergente y participación de colectivos de músicos y programadores musicales madrileños.

■  
VALORES

## INNOVACIÓN.04

Adaptación de un **modelo de nuevas prácticas de gestión** a través de la importación de estrategias y metodologías exitosas en otros festivales europeos.

---

## EQUIDAD, INCLUSIÓN, DIVERSIDAD E IGUALDAD .03

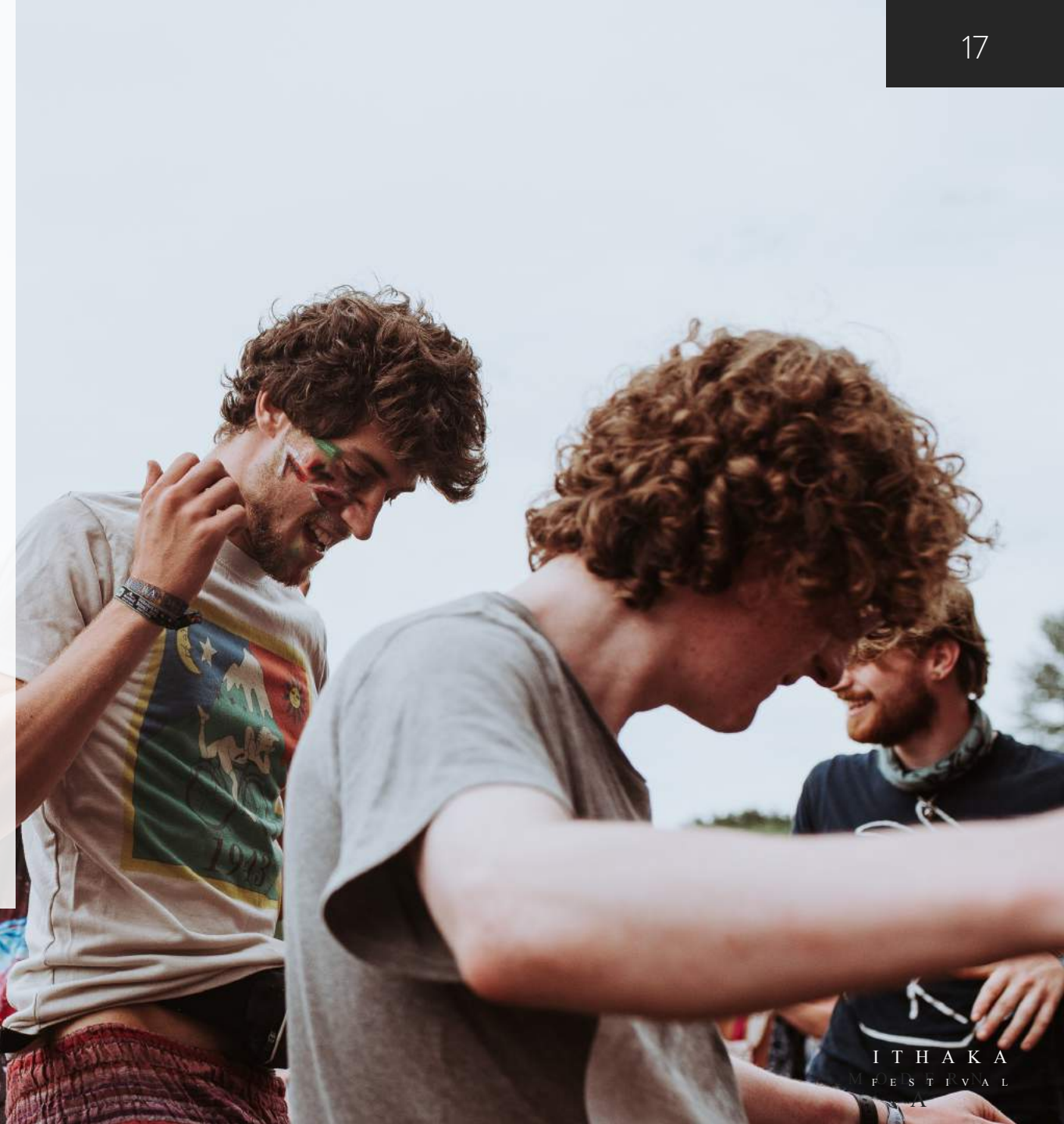
Defensa de los valores de **equidad, inclusión, diversidad e igualdad** con la intención de representar la máxima variedad posible de *backgrounds*, procedencias y géneros de los artistas de música electrónica, así como la diversidad geográfica y social de los géneros musicales representados. Entre estas propuestas destaca la reivindicación del **papel de la mujer** en el mundo de la música electrónica, con una programación que incluirá un número equilibrado de artistas femeninas y artistas masculinos.





O P O R T U N I D A D  
D E  
M E R C A D O

En un país cada vez más cosmopolita, artísticamente activo y permeable a nuevas tendencias culturales hay cada vez una mayor **demanda de propuestas innovadoras** por parte de un público local cada vez más exigente. Nuestro proyecto pretende contribuir a llenar este vacío con una propuesta que toma como inspiración la filosofía, metodología y producción de modelos de festivales extranjeros.



■

En una Madrid cada vez más cosmopolita, artísticamente activa y permeable a nuevas tendencias musicales, hay cada vez una mayor **demanda de propuestas innovadoras** por parte de un público local cada vez más exigente. Nuestro proyecto pretende contribuir a llenar este vacío con una propuesta que toma como inspiración la filosofía, metodología y producción de modelos de festivales extranjeros.



P Ú B L I C O S





Queremos crear una comunidad que se identifique con nuestro proyecto, que lo consuma y lo promocióne y nos ayude a llevarlo a cabo; la piedra fundacional sobre la que desarrollaremos futuras ediciones.

Dentro de algunos festivales se pueden encontrar a menudo señales o letreros que muestran términos en diferentes lenguas: “familia” o “bienvenido a casa” son algunos de los mensajes que en ocasiones podemos encontrar. Su intención es transmitir un **sentimiento de pertenencia dentro del grupo o comunidad** que se crea en torno a una escena musical. Esto supone la elevación del asistente de mero cliente a centro de la experiencia; él es el protagonista, y él, así como la gente que le rodea, son partícipes del éxito del proyecto.



P L A N  
D E  
M A R K E T I N G



Dotar a la escena nacional de **un nuevo color** a través de un proyecto poco convencional que tenga el potencial de convertirse rápidamente en un modelo de buenas prácticas dentro de la industria.

Basada en la **colaboración con medios especializados**, así como con **agentes** del mundo de la música electrónica madrileña que nos permitan llegar a nuestro público objetivo más eficientemente.

● Nuestra propuesta de valor se resume en la producción de una experiencia con **trasfondo social** cuidadosamente planificada, diseñada y producida **para el disfrute artístico** y sensorial de los asistentes.

### ● **Objetivo General**

### ● **Estrategia**

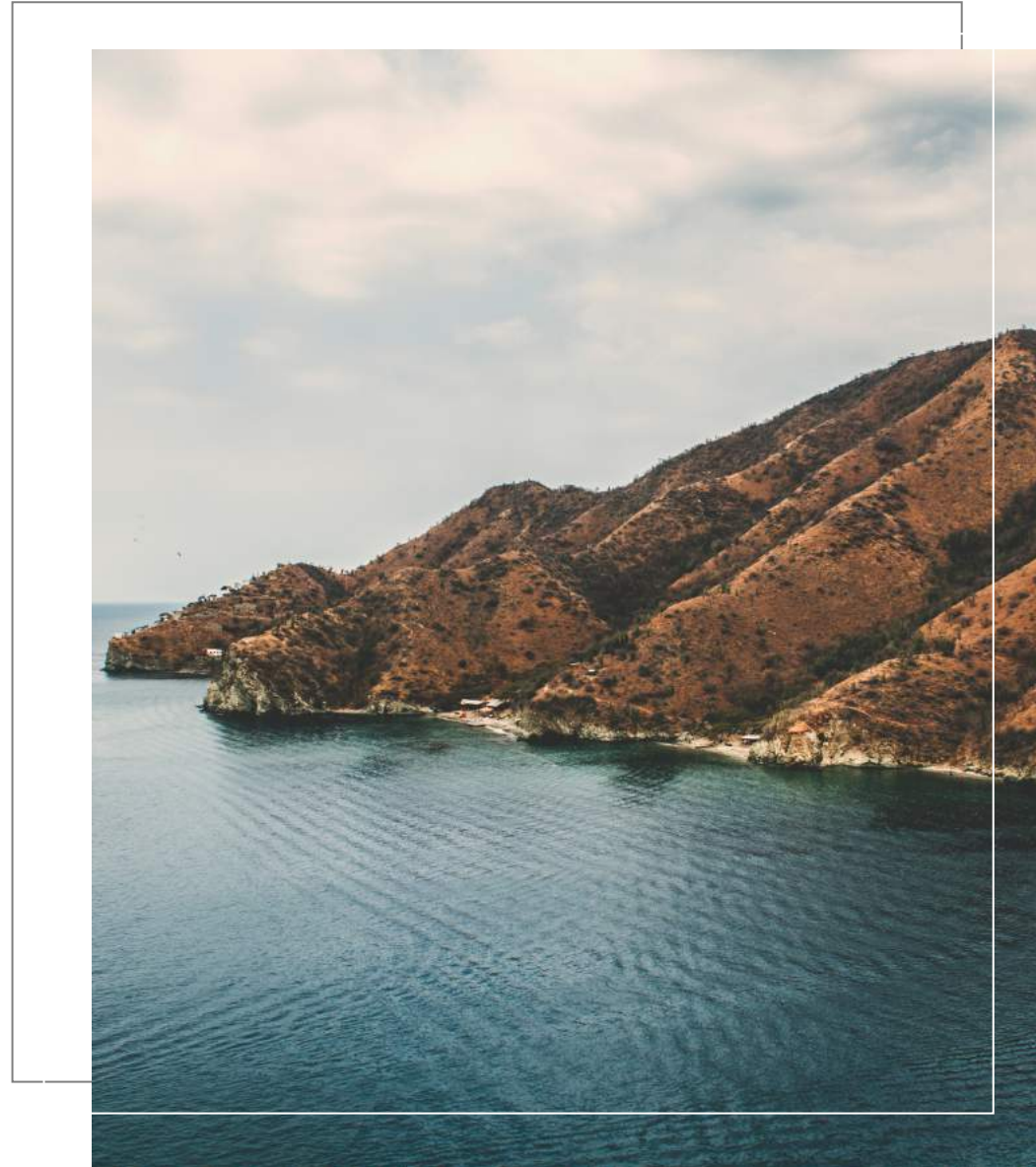


## A L I A N Z A S E S T R A T É G I C A S

Forjar colaboraciones entre diferentes organizaciones es esencial para poder alcanzar objetivos comunes. Nuestra intención es convertirnos en un **lugar de encuentro** desde el que iniciar una colaboración sin precedentes entre algunos de los diferentes actores culturales (institucionales y no institucionales) de la ciudad de Madrid y alrededores.

## L O C A L I Z A C I Ó N

Queremos desafiar el tradicional vínculo implícito entre la música y el contexto nocturno urbano a través de la transformación del espacio, poniendo al sujeto musical **a la luz del día y en un entorno natural**. La elección del espacio y a la producción cobran aquí gran importancia con el objetivo de albergar el festival en **el espacio más creativo, atractivo e inspirador posible**.







I T H A K A  
O F F

Estamos desarrollando una **línea de actividades culturales y educativas paralela al festival**, en las que pretendemos crear un foro para la discusión de los retos en materia artística, pero sobre todo social, de la escena musical española y europea. Estos eventos pueden tomar la forma de talleres, mesas redondas, charlas, ciclos cinematográficos, etc. A día de hoy, algunas de las instituciones con las que estamos conversando para albergar nuestros eventos son: Cineteca (Matadero), Factoría Cultural (Matadero) y Casa de América.

F A M I L I A



Guillermo Abad

Coordinación de Equipo  
y Financiación



Eva Peces

Coordinación de Equipo  
y Legal



Amy Colville  
Responsabilidad Social



Pablo Zayas  
Marketing



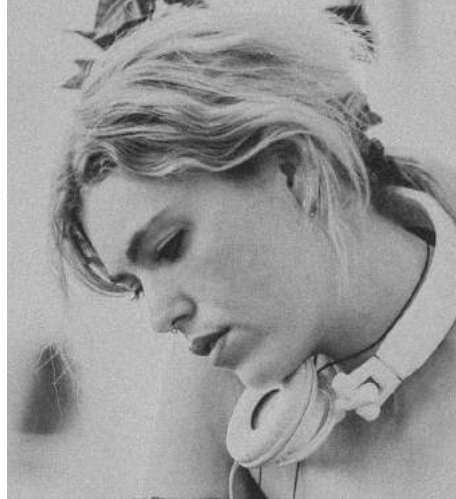
Carlos Gascón  
Programación Musical



Rodrigo Silva  
Project Management & Radio



Jorge Ayllón  
Web, Diseño y Audiovisual



Charlotte Osinga  
Diseño e Ilustración



Irene Gonzalo  
Producción Artística



Julia Pons  
Dirección Artística

An aerial photograph of a winding asphalt road through rolling hills. The hills are covered in dry, golden-brown grass. The lighting is warm, suggesting sunset or sunrise, with long shadows and a soft glow. A dense forest of evergreen trees is visible on the left side of the image. The road curves through the landscape, leading the eye from the bottom left towards the top right.

COMIENZA

EL

VIAJE



I T H A K A F E S T I V A L

---

C O N T A C T O

[www.ithakafestival.com](http://www.ithakafestival.com)  
[ithaka.festival@gmail.com](mailto:ithaka.festival@gmail.com)

+34 605 394 689 · Guillermo Abad  
+34 644 439 346 · Eva Peces